



## Hjælp din butik med at reducere energiforbruget og styrke bundlinjen.

Ta' flyeren med og giv den til din butiksledelse og spørg, om det ikke var en ide at tage kontakt for en energiscreening.

1

### Kend forbruget

Har du måler-setup så du nemt og overskueligt kan aflæse dit forbrug?  
Find dit forbrugstal i CoopNet og i Os i Coop

2

### Overvåg forbruget

Få overvågning på:

- El, varme og vand
- Køl/frost

Der er mange penge at spare – og du kan fokusere på butiksdrift.

3

### Kend dine muligheder

Få energiscreening, tips og spareråd  
Hør om energiprojekter:

- Varmepumper
- Solceller
- CO2 køleanlæg
- Varmegenvinding mm.

Hvordan hænger drift af dagligvarehandel sammen med energi? Ved at indtænke energi i driften, får du miljøvenlige løsninger, som både er driftssikker og reducerer energiforbruget.

Hør mere om dine muligheder hos Coop Energi.

Få en dialog om energiscreening i din butik.

Kontakt Energichef: Nicki Pagh Børgesen

Tlf. 2894 0349

E-mail: [nicki.pagh.boergesen@coop.dk](mailto:nicki.pagh.boergesen@coop.dk)

**coop** ENERGI

## ISO 50001 Energiledelse



### Bliv en del af Danmarks største energiledelsessystem

Det er et lovkrav, at Coops butikker skal kunne vise deres energiforbrug enten ved Energisyn eller Energiledelse. Energisyn koster ca. 5000 kr., og du får en energirapport. Med Energiledelse (ISO 50001) får du et værktøj til løbende at optimere og reducere energiforbruget. Det er gratis, men der er krav om målersetup for at følge og overvåge energiforbruget

1

#### Hvad er energiledelse?

- Internationalt anerkendt standard for energiledelse ISO 50001
- Værktøj til at følge og optimere energiforbruget og fastholde besparelser
- Styrker værdisæt med grøn ledelse og bedre bundlinje

2

#### Hvorfor interessant?

- Overvågning af forbrug på: el, varme, vand, køl/frost
- Få overblik over forbrugstal i CoopNet og Os i Coop
- Energiledelsesbutikker performer ca. 10% bedre
- Mange penge at spare - og du kan fokusere på butiksdrift.

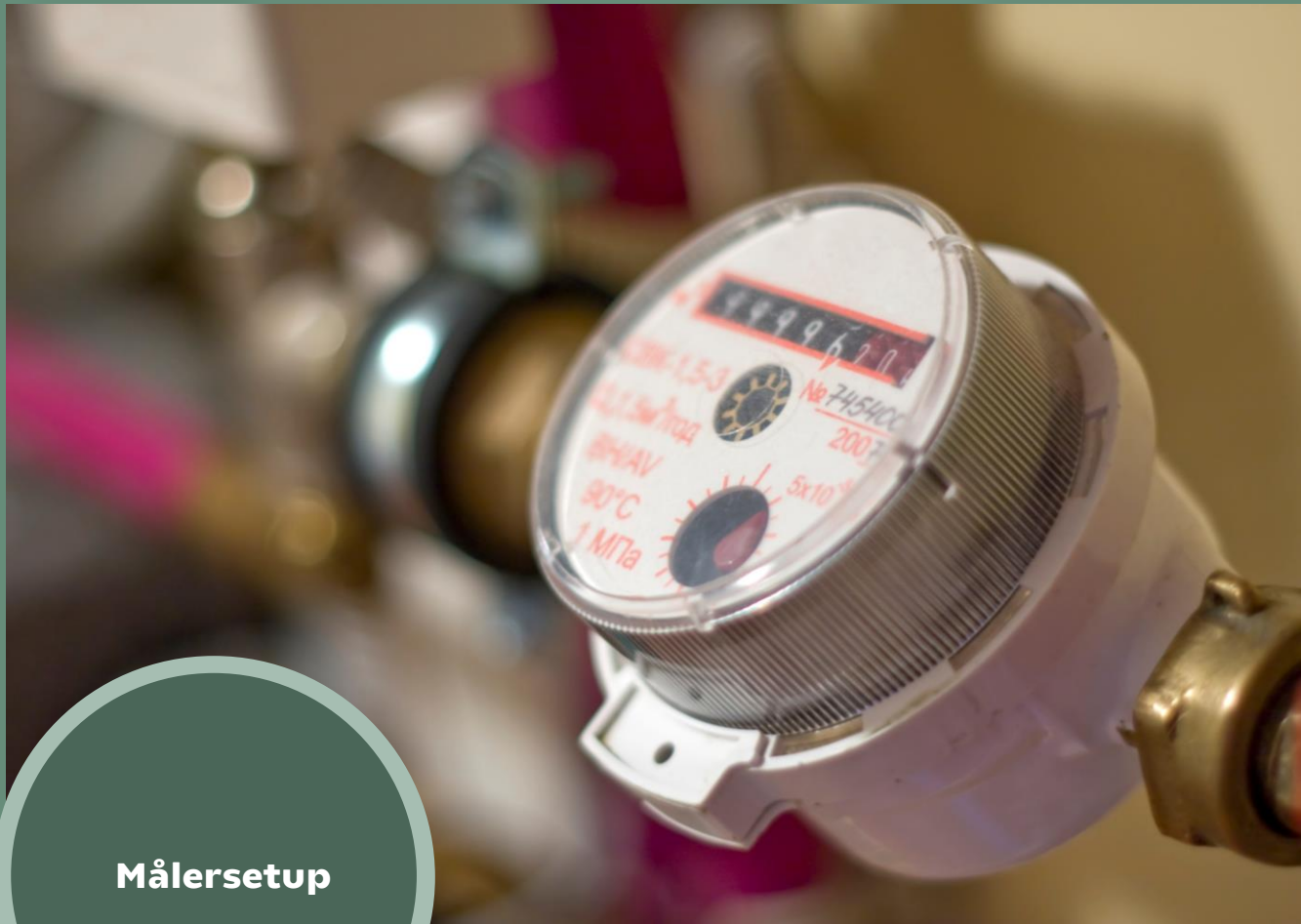
3

#### Hvad får du?

- Energi- og potentialescreening
- Tips og spareråd
- Værktøj til at fastholde besparelser
- Mere præcis afgiftsrefusion
- Anerkendt ISO 50001 Certifikat

Få en dialog om energiledelse i din butik.  
Kontakt ISO 50001 ansvarlig: Huyen Pham  
Tlf. 3029 2877  
E-mail: huyen.pham@coop.dk

**coop** ENERGI



## Målersetup

Kender du din butiks energiforbrug? Hvis ikke så anbefaler Coop, at du får udarbejdet en screening og sat målere på hovedforbruget af el, vand & varme.

For at du kunne energioptimere og måle effekten af din investering, er du nødt til at kende dit forbrug. Med et målersetup får du overblikket over energiforbruget samt muligheden for at kortlægge besparelsesmuligheder i din butik.

1

### Kend forbruget

Kender du dit forbrug på el, vand og varme?

Hvis ikke?

- Hvordan sikrer du løbende opfølgning på forbruget?
- Hvordan sikrer du at øget energiforbrug opdages?

2

### Muligheder

Få en screening af mulige målepunkter for 3.000 kr.

Ca. pris pr. målepunkt:

- Vand 5.000 kr.
- Varme 5.000 kr.
- EL 3.000 kr.
- Evt. overvågning af køl og frost

3

### Hvad får du?

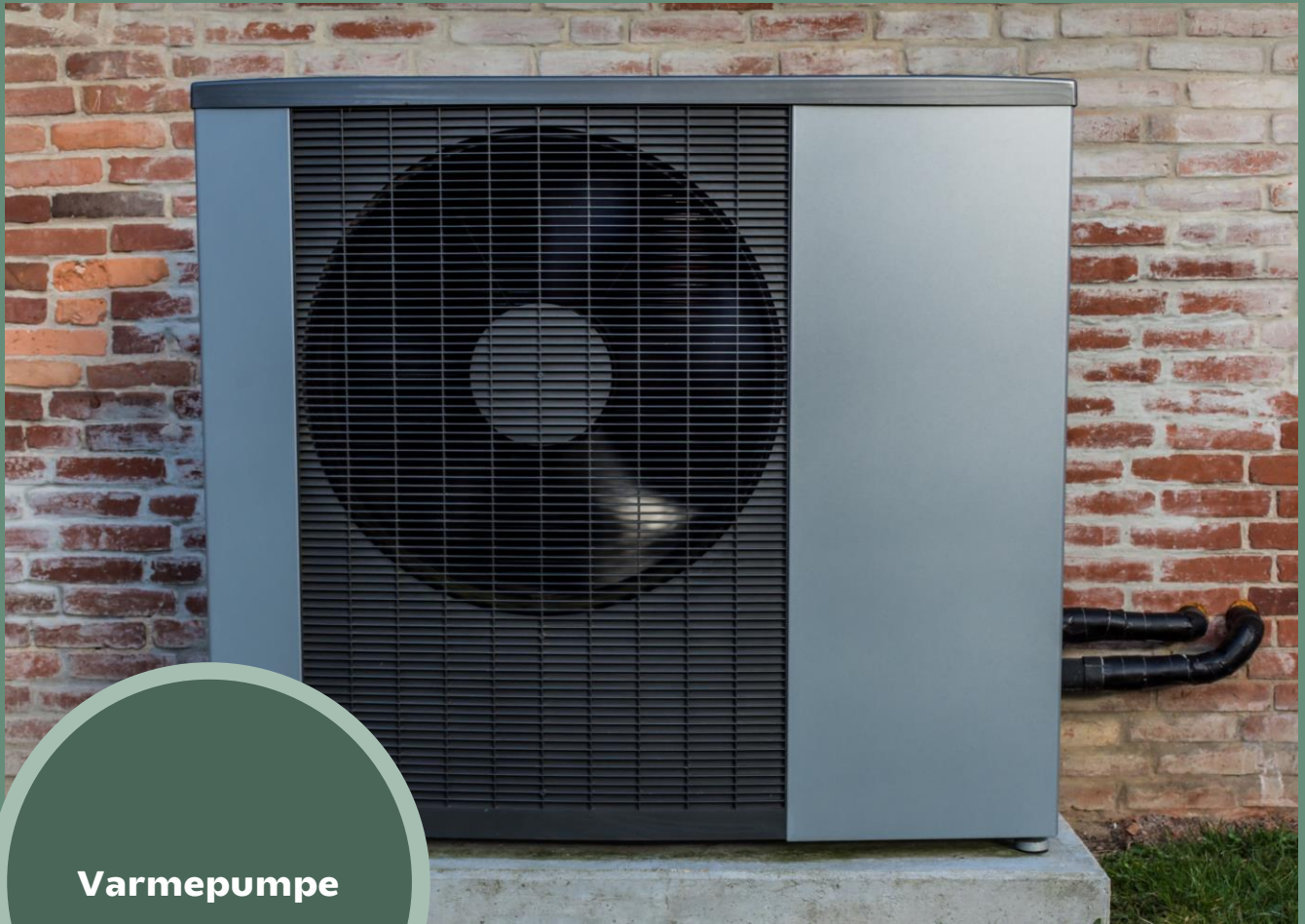
- Hindre utilsigtet forbrug
- Mulighed for at følge dit energiforbrug på dagsbasis
- Sikre effekt af investeringer
- Mere præcis refusionsafgift og undgå strafafgift
- Sikre fastholdelse af besparelser

Få en dialog om målersetup i din butik.

Energidata Christian Rasmussen

E-mail: [chra@energidata.dk](mailto:chra@energidata.dk)

**COOP** ENERGI



## Varmepumpe

Bliver din butik opvarmet med fossile brændsler, bør du overveje at få det udskiftet til en mere bæredygtig varmekilde gennem varmepumpe. Investeringen er ofte tilbagebetalt indenfor få år.

1

### Hvorfor?

- Billigere varme.
- Sparer fremtidig CO2 afgift på fossile brændsel
- Mere miljøvenlig varme

2

### Hvad får du?

- Få en screening og projektoplæg skræddersyet fra OK det koster ca. 5.000 kr.
- Coop rådgiver og vejleder dig i processen og sikre projektledelse fra A-Z

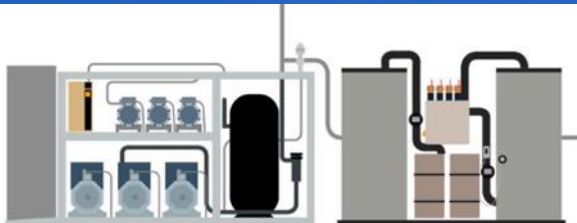
3

### Kend dine muligheder

- Tilbagebetalingstid helt ned til 3 år
- Energibesparelse helt op til 50%
- Søg selv energitilskud eller i gennem vores samarbejdspartner NGS.

Få en dialog om varmepumpe i din butik.  
Kontakt projektleder: Mimoun Kadim  
Tlf. 2835 6887  
E-mail: [mimoun.kadim@coop.dk](mailto:mimoun.kadim@coop.dk)

**coop** ENERGI



CO<sub>2</sub> køleanlæg

Varmegenvindingsanlæg

## Varmegenvinding

Genanvend grøn overskudsvarme fra din køle produktion og dæk op til 80% af dit varmebehov. Har du fjernvarme kan du med fordel sælge din overskudsproduktion til fjernvarme nettet. Det kræver at du har et CO<sub>2</sub> køleanlæg for at udnytte overskudsvarmen

1

### Hvorfor?

- Reducer varme udgiften.
- Reducerer kommende CO<sub>2</sub> afgift
- Mere miljøvenlig varme

2

### Hvad får du?

- Få en gratis og uforpligtende screening og projektoplæg.
- Coop rådgiver og vejleder dig i processen og sikre projektledelse fra A-Z

3

### Kend dine muligheder

- Tilbagebetalingstid helt ned til 3 år
- Dæk op til 80% af dit varmebehov
- Søg selv energitilskud eller i gennem vores samarbejdspartner NGS.

Få en dialog om varmegenvinding i din butik.  
Kontakt projektleder: Casper Jensen  
Tlf. 2844 7206  
E-mail: casper.jensen@coop.dk



## CO2 anlæg

Har du udskiftet dit køleanlæg til CO2?  
Hvis ikke bør du at tænke i den retning, da du fra 2030 ikke kan få dit anlæg med freon serviceret og fra 2025 forventes afgift stigninger på freon.  
Med et CO2 anlæg kan du forvente en afskrivning efter 10 år og giver en reduktion op til 125.000 kWh pr. år

1

### Hvorfor?

- Undgå dyre afgift stigninger
- Billigere drift
- Udnyt overskudsvarmen mod op til 80%

2

### Hvad får du?

- Få en gratis og uforpligtende screening og projektoplæg fra Coop Etablering.
- Coop rådgiver og vejleder dig i processen og sikrer projektledelse fra A-Z

3

### Kend dine muligheder

- Afskrivning efter 10 år
- Udnyt overskudsvarmen og få dækket op til 80% af varmebehovet
- Søg selv energitilskud eller gennem vores samarbejdspartner NGS.

Få en dialog om CO2 køleanlæg i din butik.  
Kontakt projektleder: Flemming Kristensen  
Tlf. 5159 4907  
E-mail: [Flemming.kristensen.ejd@coop.dk](mailto:Flemming.kristensen.ejd@coop.dk)

**coop** ENERGI



## Solceller

Invester i solceller og spar op til 25% på din elregning. Vores samarbejdspartner tilbyder anlæg fra 70 kWh, men ønsker du et mindre anlæg, kan du bestille en hardware pakke, som du selv kan sætte op. Der kan ikke søges energitilskud til solceller, da det er en vedvarende energikilde.

1

### Hvorfor?

- Vær med i den grønne omstilling og producer egen vedvarende energi
- Få ca. 25% af butikkens elforbrug dækket
- Udnyt tagflader effektivt

2

### Hvad får du?

Få et uforpligtende tilbud med indikation om:

- Mulighed for solceller
- Anlæggets størrelse
- Besparelspotentialer kWh

Coop rådgiver og vejleder dig i processen og sikrer projektledelse fra A-Z

3

### Kend dine muligheder

- Tilbagebetalingstid ca. 7 år
- Forvent omkostninger til statiker, tagdækker og byggetilladelse.

Få en dialog om solceller i din butik.  
Kontakt projektleder: Ouafae Dalsgaard  
Tlf. 2556 0825  
E-mail: ouafae.dalsgaard@coop.dk

**coop** ENERGI



## Energitilskud

Du har mulighed for at søge energitilskud, når du investerer i energioptimering. Du kan vælge selv at søge eller bruge Coops samarbejdspartner NGS (Nordic Green Solution). Energitilskuddet skal søges og tildeles inden ordreafgivelsen. Hvis du vælger at bruge NGS, tager de 30% af tilskuddet i honorar. Bliver projektet ikke til noget, er det omkostningsfrit.

1

### Hvorfor?

- Projekter der er energibesparende eller mindsker CO2 udledning er støtteberettiget.
- Der er mange penge at hente
- Vær opmærksom på, at der ikke kan søges energitilskud til solceller

2

### Hvilke projekter?

- Energitilskuddet skal søges og tildeles før ordren afgives
- Tilskudsberettiget projekter: varmepumper, LED lys, varmegenvinding, procesanlæg, forsyningsanlæg, klimaskærm mm.

3

### Hvordan?

- Du kan selv søge tilskuddet, eller bruge NGS
- Overvej hvilken pulje der er relevant for dit projekt, da du ikke kan supplere flere puljer til samme projekt. Eksempler på andre puljer LAG.

Få en dialog om energitilskud i din butik.  
Kontakt NGS: Kristian Bloch-Hansen  
Tlf. 2759 6685  
E-mail: kbh@ngs.dk

**coop** ENERGI



# Lad kunderne tjene penge på butikkens grønne omstilling

I kan vælge at finansiere hele eller dele af butikkens energiprojekt gennem crowdfunding og derved:

- Energooptimere jeres butik nu
- Engagere nuværende og nye kunder
- Øge loyaliteten til butikken
- Styrke butikkens grønne profil

Lige så nemt, som at låne i banken.  
I betaler til os, og vi fordeler til investorerne.



Vi udvikler en kommunikationspakke målrettet den enkelte butik med pressemeddelelse, tekster til sociale medier, plakater og handouts.

Ring eller skriv til os idag og hør mere om, hvordan I kommer i gang med jeres crowdfunding.